

MAPA GEOLOGICO DE ESPAÑA

MANSILLA DE LAS MULAS 195
14 - 10

Escala 1 : 50.000

MAPA DE MUESTRAS

LEYENDA

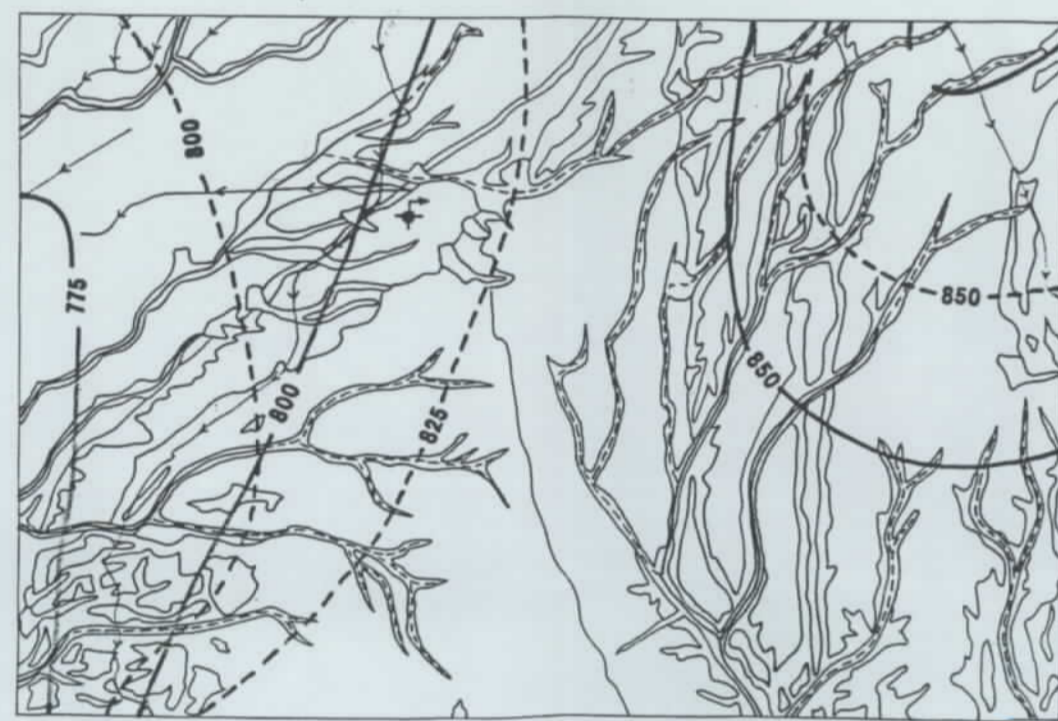
CUATERNARIO	HOLOCENO	9	8	7	6	5	4	3	2	1
	PLEISTOCENO	4	3	2	1					
TERCIARIO	MIOCENO									
	VALLES NF.									
	ARAGONENSE									

9 - Gravas, arenas y limos. Llanura de inundación
8 - Gravas, arenas y limos. Lecho actual y fondos de valle
7 - Cantos, limos y arenas. Aluviales y conos aluviales
6 - Gravas, arenas y limos. Glaci
5 - Gravas, arenas y limos. Glaci
4 - Gravas silíceas y limos. Terrazas bajas
3 - Gravas silíceas y limos. Terrazas medias
2 - Gravas silíceas y limos. Terrazas altas
1 - Arenas y limos con concreciones carbonatadas. Conglomerados polimíticos (cantos calcáreos y sílices) y niveles de calizas

SIGNOS CONVENCIONALES

---	Contacto discordante
---	Escarpe de terraza
~	Cantera activa
~	Cantera inactiva
+	Sondeos hidrogeológicos (>200m prof.)
○	Manantiales o fuentes
⊕	Yacimiento arqueológico

ESQUEMA HIDROGEOLOGICO



Escala 1:200.000

PLIOCUATERNARIO
Acuíferos aluviales
Acuíferos de terrazas

TERCIARIO, MIOCENO
Acuífero del Terciario derecho del Duero (arcillas arenosas)

- 775 - Alturas de la superficie piezométrica en la zona de acuífero entre los 40 y 100m de profundidad
- 800 - Alturas de la superficie piezométrica en la zona de acuífero situada a más de 200m de profundidad
- Canales de riego en explotación
- Curso de aguas permanente
- Curso de aguas estacional
- Sondeo surgente de la red piezométrica

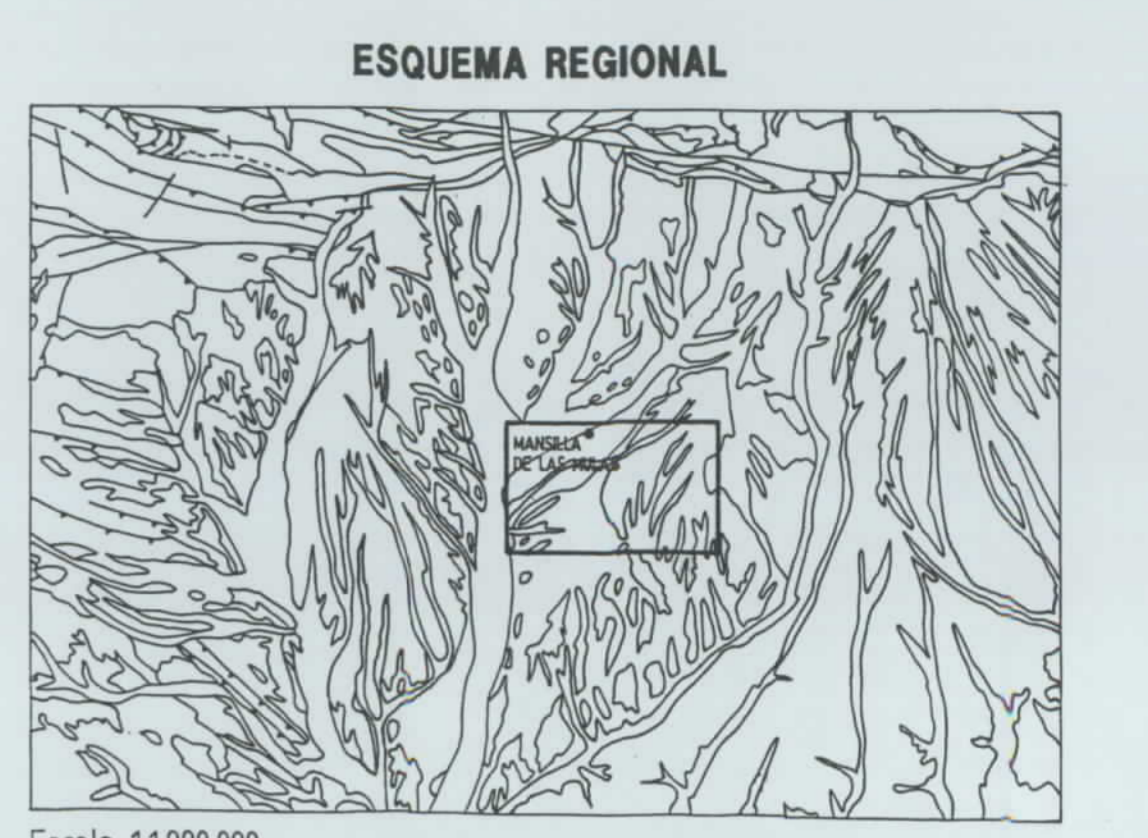
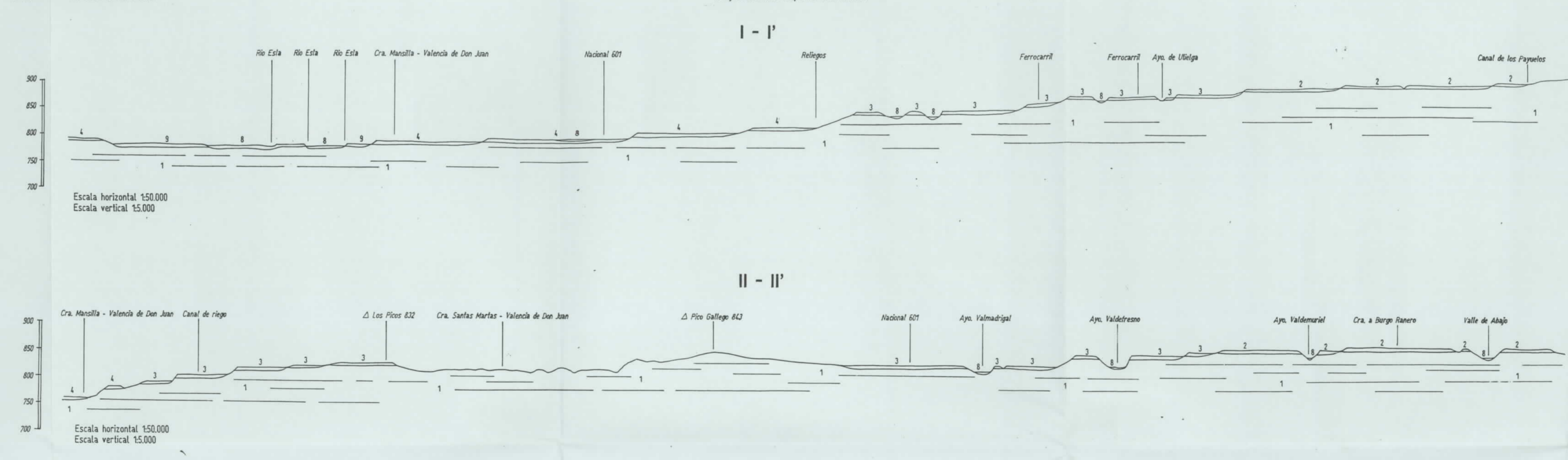


Escala 1:50.000

Las alturas se refieren al nivel medio del Mediterráneo en Alicante
Cuadrícula Lambert Equidistancia de las curvas de nivel, 20 metros
Proyección U.T.M. Elipsoidal Internacional

CORTES GEOLOGICOS

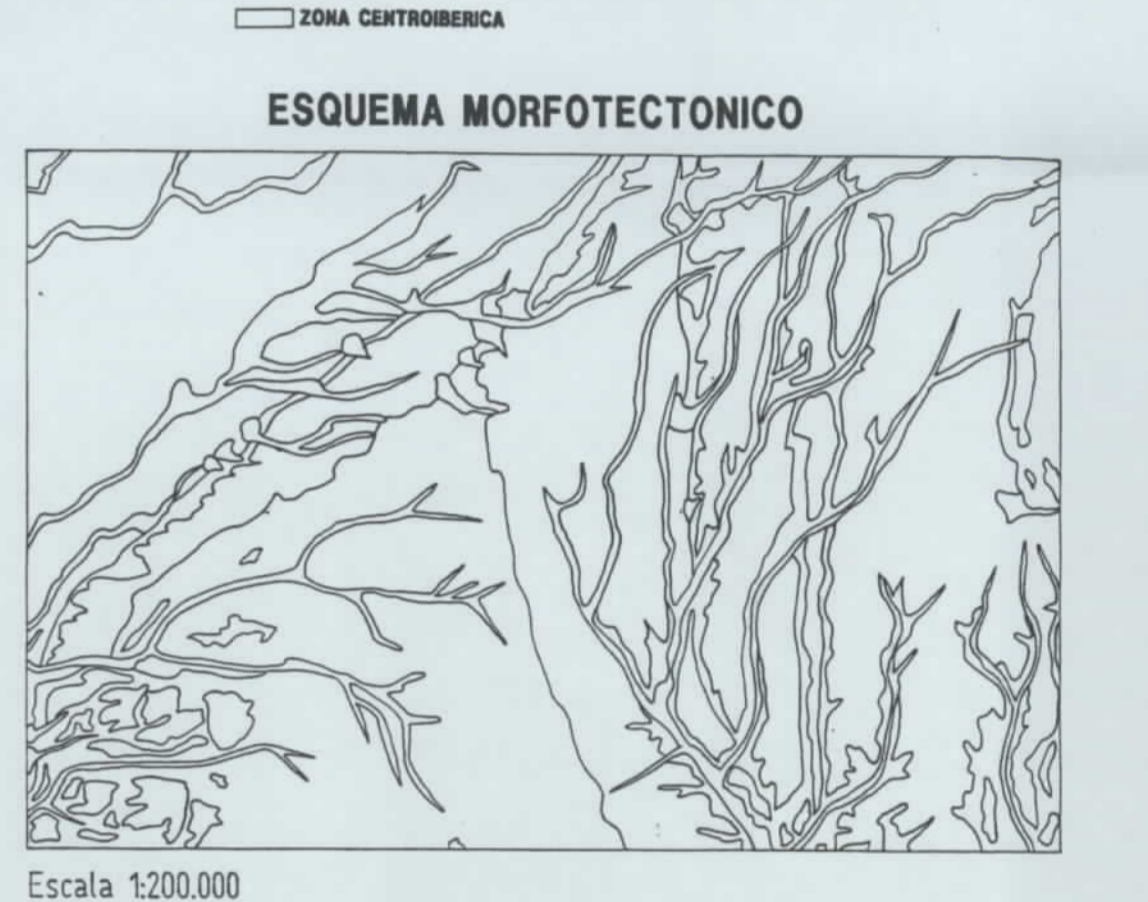
FOTOGRAFIAS (6001-6016)
14-10 / HE 0101-050 / 9001-9003
COLUMNA ESTRATIGRAFICA



ESQUEMA REGIONAL

ZONA CANTABRICA
ZONA ASTUROCCIDENTAL-LEonesa
ZONA CENTROIBERICA

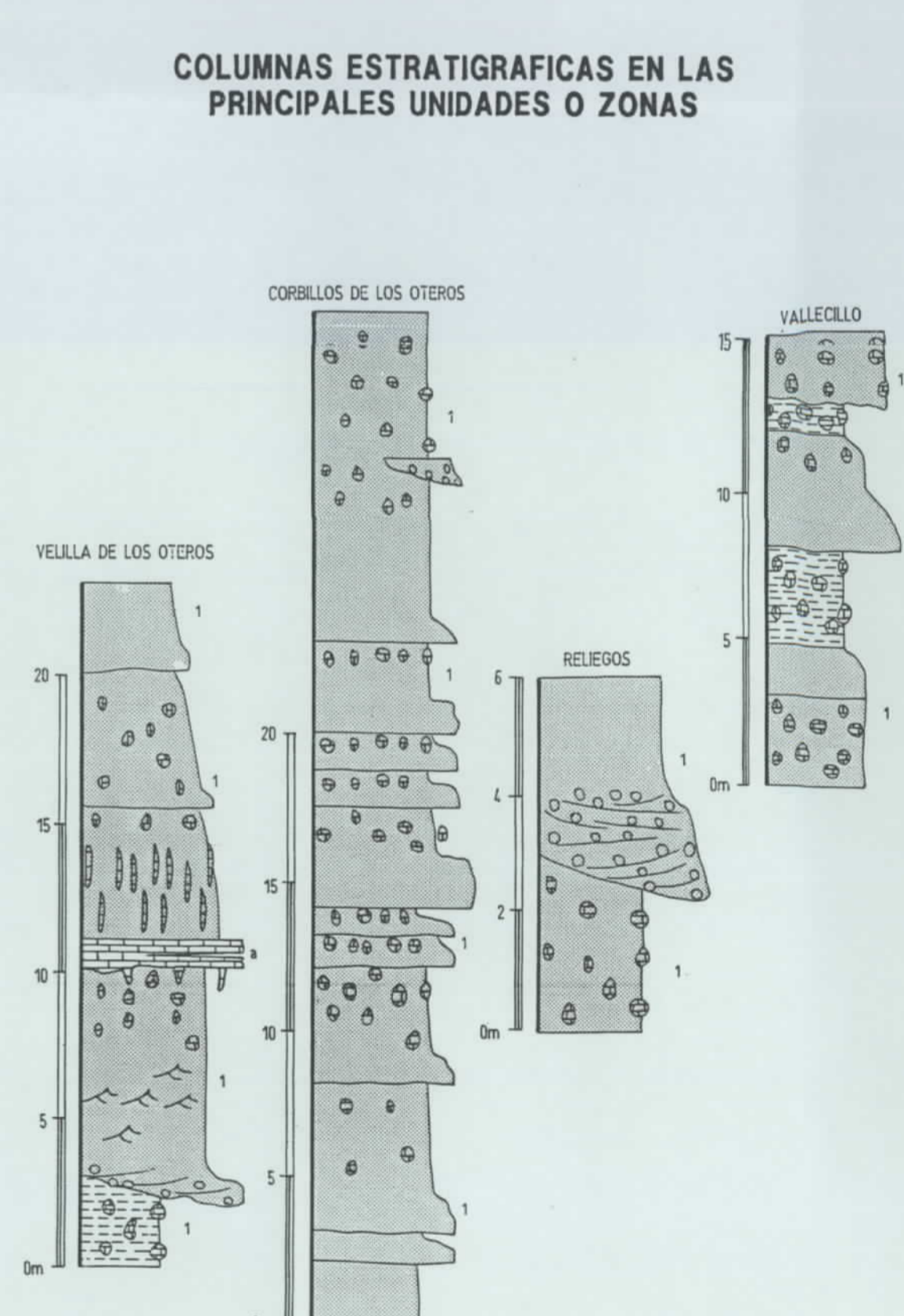
CUENCA DEL DUERO
CETACCO
TERCIARIO
DEPOSITOS PLO-CUATERNARIOS



ESQUEMA MORFOTECTONICO

TERCIARIO (SUBHORIZONTAL)
CUATERNARIO

UNIDAD POLIMITICA
TERRAZAS
ALUVIALES



NORMAS, DIRECCION Y REALIZACION DEL ITGE
REALIZACION DE LA CARTOGRAFIA GEOLOGICA 1994
AUTORES: P.G. Egla, I. Itza, A. Salazar Rodríguez, M. Heredia
DIRECCION Y SUPERVISION: I.R. Rodríguez Fernández, ITGE